

Sheet Piano Pattern

Klavierspielen nach Leadsheets und Akkorden

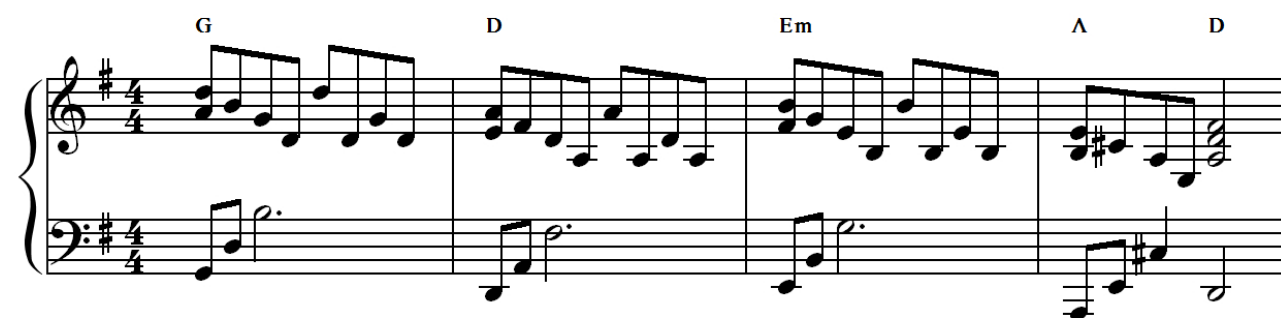
Ein Begleitmuster kann folgende Töne beinhalten:



Diese kann man nun beliebig rhythmisieren, z.B. wie folgt:



Nun wenden wir dieses Muster auf die Akkordfolge der ersten Takte des Liedes „Ode to joy“ an:



Zum Schluss fügen wir Melodieanteile in die Begleitung hinein. Dabei ersetzen wir teilweise Töne des Musters durch Melodietöne. Die Basis sind aber immer die Akkorde bzw. Begleitmuster, nicht die Melodie!

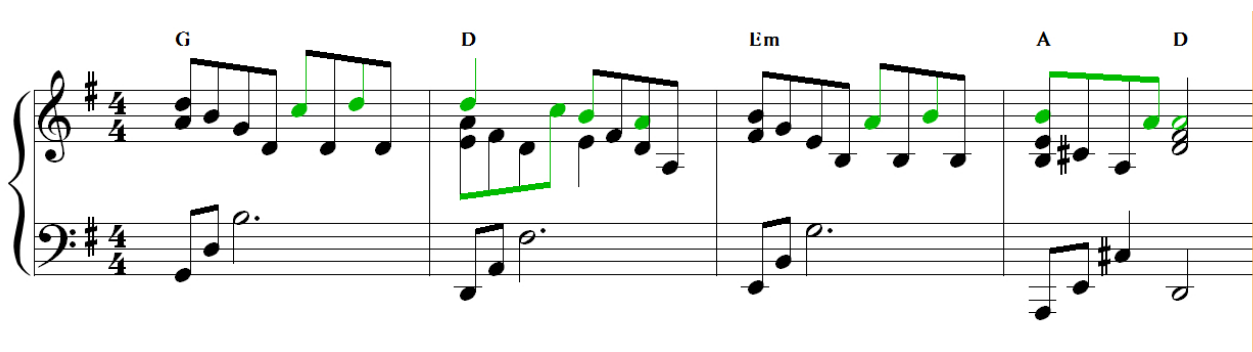
Hier vorab die bekannte Melodie:

G D Em A D



Die Begleitung mit Melodieanteilen kann nun folgendermaßen aussehen:

G D Em A D



[ZUM VIDEO](#)